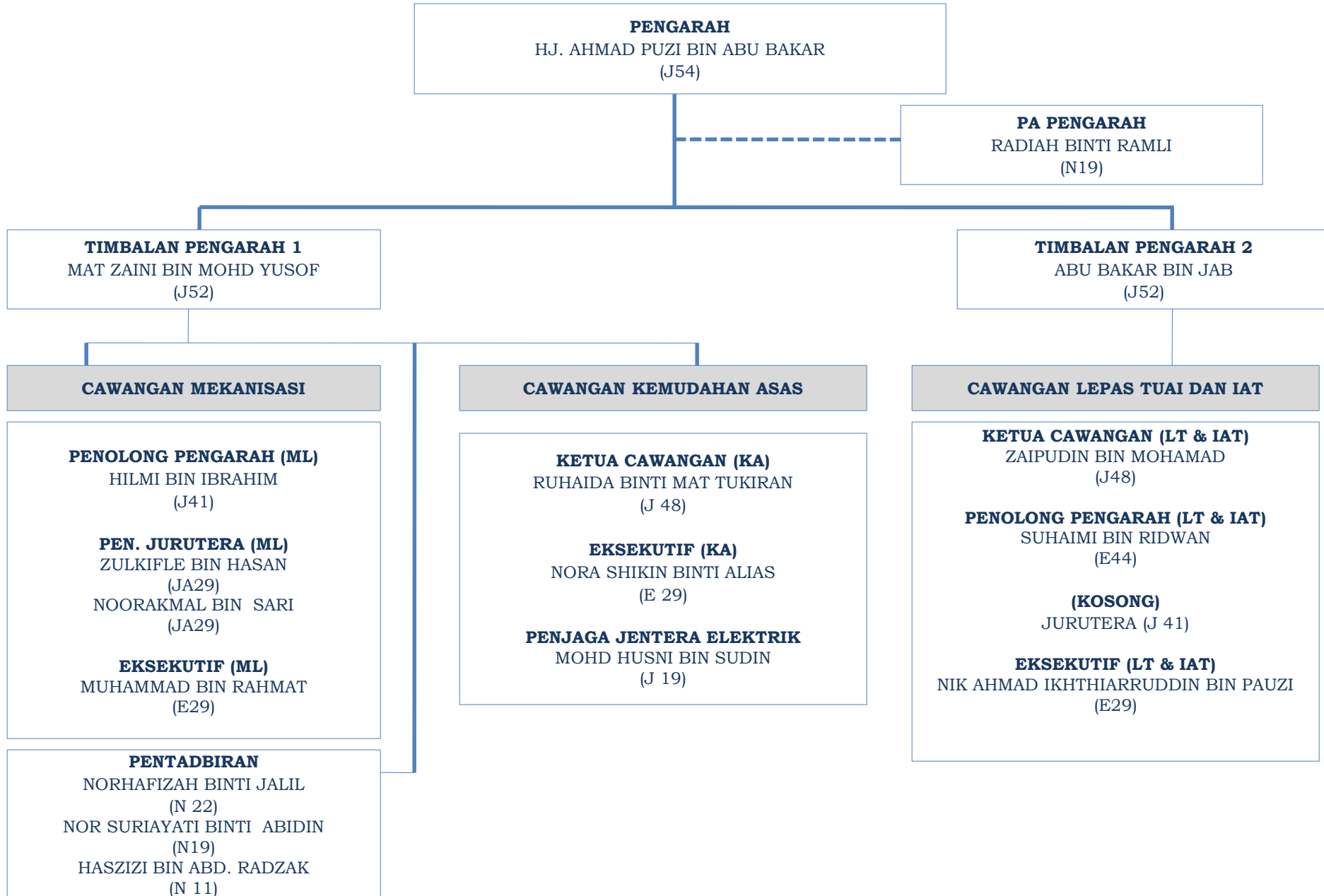


STRUKTUR ORGANISASI
BAHAGIAN KEJURUTERAAN



PENGARAH

HJ. AHMAD PUZI BIN ABU BAKAR
(J54)

PA PENGARAH

RADIAH BINTI RAMLI
(N19)

TIMBALAN PENGARAH 1
MAT ZAINI BIN MOHD YUSOF
(J52)

TIMBALAN PENGARAH 2
ABU BAKAR BIN JAB
(J52)

CAWANGAN MEKANISASI

PENOLONG PENGARAH (ML)
HILMI BIN IBRAHIM
(J41)

PEN. JURUTERA (ML)
ZULKIFLE BIN HASAN
(JA29)
NOORAKMAL BIN SARI
(JA29)

EKSEKUTIF (ML)
MUHAMMAD BIN RAHMAT
(E29)

PENTADBIRAN
NORHAFIZAH BINTI JALIL
(N 22)
NOR SURIAYATI BINTI ABIDIN
(N19)
HASZIZI BIN ABD. RADZAK
(N 11)

CAWANGAN KEMUDAHAN ASAS

KETUA CAWANGAN (KA)
RUHAIDA BINTI MAT TUKIRAN
(J 48)

EKSEKUTIF (KA)
NORA SHIKIN BINTI ALIAS
(E 29)

PENJAGA JENTERA ELEKTRIK
MOHD HUSNI BIN SUDIN
(J 19)

CAWANGAN LEPAS TUAI DAN IAT

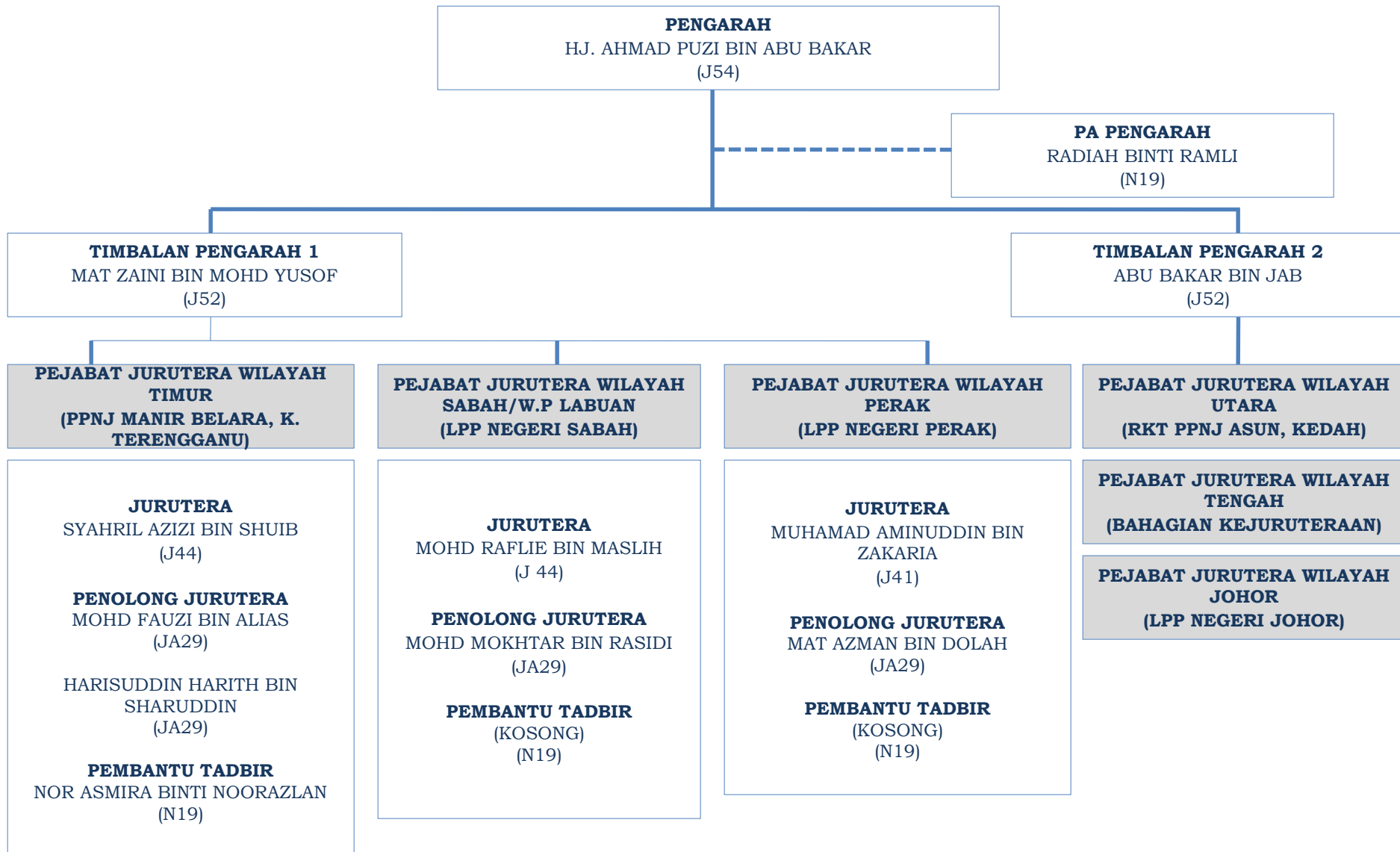
KETUA CAWANGAN (LT & IAT)
ZAIPUDIN BIN MOHAMAD
(J48)

PENOLONG PENGARAH (LT & IAT)
SUHAIMI BIN RIDWAN
(E44)

(KOSONG)
JURUTERA (J 41)

EKSEKUTIF (LT & IAT)
NIK AHMAD IKHTHIARRUDDIN BIN PAUZI
(E29)

STRUKTUR ORGANISASI
PEJABAT JURUTERA WILAYAH, LEMBAGA PERTUBUHAN PELADANG



STRUKTUR ORGANISASI
PEJABAT JURUTERA WILAYAH, LEMBAGA PERTUBUHAN PELADANG

